

檔 號：
保存年限：

國立屏東大學 函

地址：900屏東市民生路4-18號
聯絡人：蔡宛妤 08-7663800#18104
電子郵件：ariel0811@mail.nptu.edu.tw

受文者：臺北市立萬芳高級中學

發文日期：中華民國112年12月28日
發文字號：屏大職推字第1121500632號
速別：普通件
密等及解密條件或保密期限：
附件：鑑識營海報.pdf (112FF03011_1_28152224853.pdf)

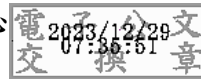
主旨：檢送本校辦理「CSI犯罪現場鑑識偵察營」招生簡章，敬請惠予公告，請查照。

說明：

- 一、課程特色：透過鑑識科學的基礎知識、生物技術並結合最新科技，了解如何利用檢視科學解密犯罪現場所留下的蛛絲馬跡，讓學員成為現代福爾摩斯，化身破案高手。
- 二、報名相關資訊：
 - (一)課程日期：113年2月4日至113年2月5日。
 - (二)課程時間：週六日9:00~17:00，共計14小時。
 - (三)上課地點：國立屏東大學(開課前另行通知課程地點)。

正本：全國高級中等學校

副本：本校職涯發展暨教育推廣處推廣教育中心



依分層負責規定授權單位主管決行

