

2025 臺北市立圖書館行動書車

書靈密語

校園簡介

exhibition



樂讀書靈密語

讀出書靈密語獲好禮

沉浸舒適閱讀

放鬆閱讀姿態隨意坐

多元主題推出

每月每季玩多樣活動

2025 臺北市立圖書館 行動書車 校園活動

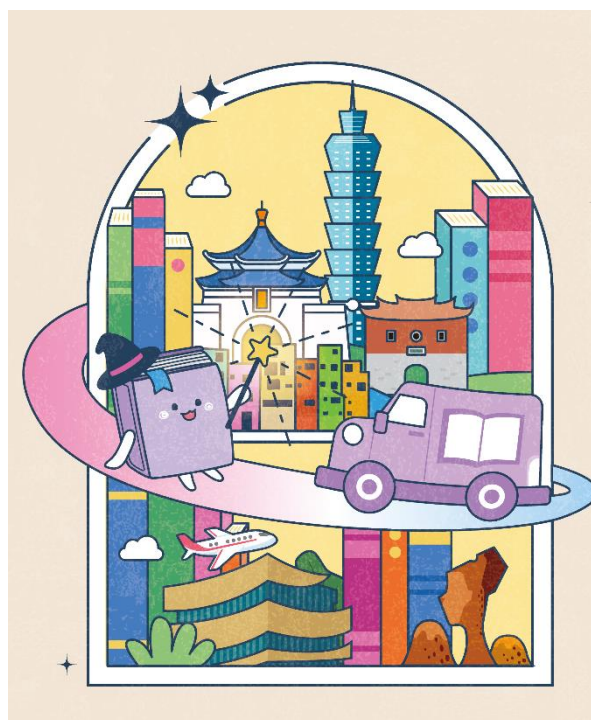
書靈密語

— 67xh2niü —

秘境圖書館： 型塑書香城市的靈魂角色

閱讀
不分年齡層與對象

閱讀是一項全民愛好，相對於圖書館，行動書車則是以主動出擊的方式，深化民眾對閱讀的熱情，藉由「**不同讀者群，不同活動主題，不同閱讀資源**」的活動設計，所有設備與服務均以滿足讀者需求為前提，提供多元種類的讀者朋友更舒適的環境。

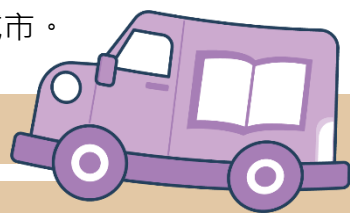


書靈密語

— 67xh2niü —

跟著書車穿梭城市 破譯神秘書車精靈語

遊牧書房以2024年執行經驗為基礎，創造更為舒適、自在的閱讀空間外，同步規劃常態書車活動以及7場次擴及基隆、新北及桃園的延伸活動，讓閱讀不僅是透過書本的文字閱讀，而是透過歷史走讀、桌遊互動、手作體驗、故事劇場等多樣態的活動形式，從日常生活中感受到閱讀的多樣性，進而提升臺北市民對閱讀的興趣，打造書香城市。

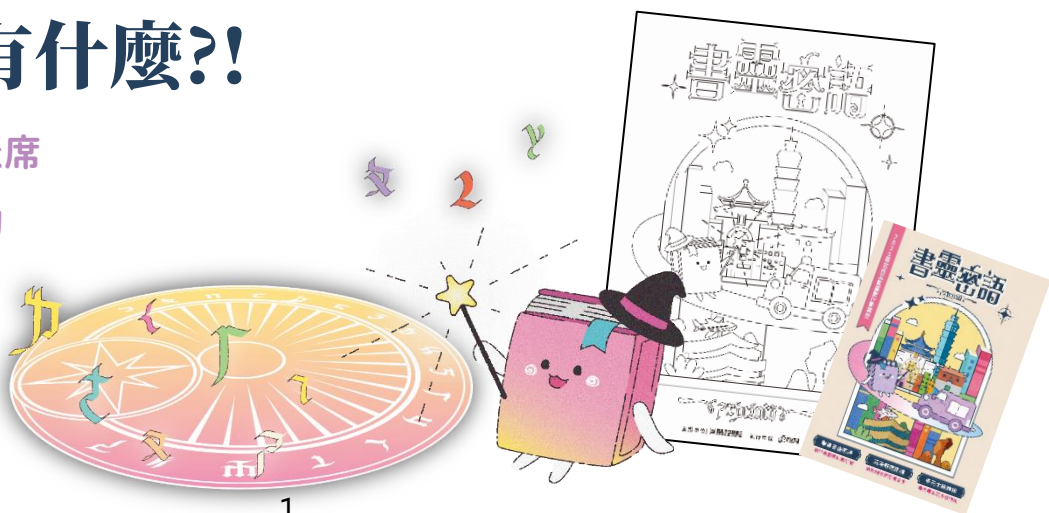


更 趣 味 、 更 吸 睛

擴 大 接 觸 更 多 受 眾

行動書車有什麼?!

- 1.舒適露營風閱讀坐席
- 2.趣味精靈謎語互動
- 3.彩繪學習單繪畫
- 3.時光明信片索取
- 4.好書交換活動

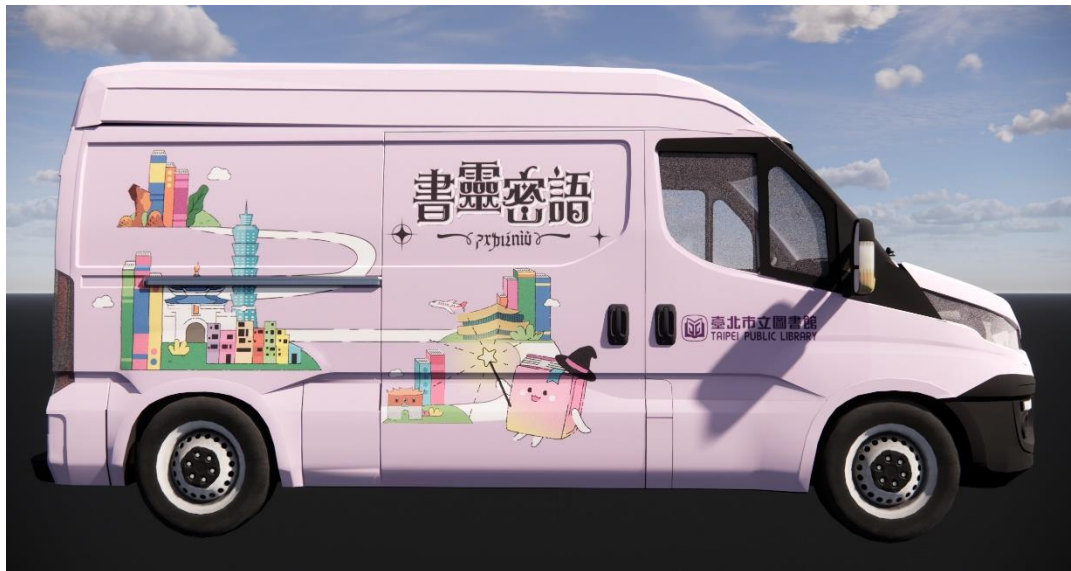


2025 臺北市立圖書館 行動書車 校園活動

書靈密語
— {prhiñiü} —



2025年書車 車體外觀



2025 臺北市立圖書館 行動書車 校園活動



2024年活動回顧 提供學校參考



書車外放置一組書櫃延伸書籍放置量，

以**270度角**幅散佈置閱讀空間。

書車開放**兩處**出入口，

規劃固定上下車動線，避免人多擁擠。



閱讀空間佈置以綠草皮地墊，擴充人數容量，預估可安排**40-50人**參觀。

建議同一時段

安排**1-2個班級**較為合適。



參觀書車前，請老師協助於書車前集合學生，將由工作人員向學生們介紹書車、閱讀規則，以及上下車動線，時長約2-3分鐘。

2025 臺北市立圖書館 行動書車 校園活動

書靈密語 — exhibition —



行動書車車體民眾體驗情況



書車常見Q & A



那些關於書車的大小事

◎ 1：什麼是手機借閱呢？

Ⓐ 1：使用手機APP的「臺北市立圖書館」，帳號登入即可於書車現場借閱書籍，還書需至任一臺北市圖分館還書。目前暫無法使用實體證件借閱，亦無法在書車還書。

◎ 2：書車活動是怎麼進行呢？

Ⓐ 2：以往的校園巡迴駐點活動，各校會安排每節課1-2個班級前來，於書車現場取書後就近閱讀，下課後歸還書籍。提供給各位尚未體驗過書車巡迴的老師參考！

◎ 3：書車進入校園時段是幾點到幾點？

Ⓐ 3：書車的校園駐點巡迴時段將以4小時作為一單位，分上下午場次進行預約駐點停靠。

上午場：8:00-12:00

下午場：13:00-17:00

行動書車相關連結

臺北市立圖書館行動書車FB：

<https://www.facebook.com/TPEBookBus>

臺北市立圖書館行動書車IG：

https://instagram.com/tpe_book_bus?utm_medium=copy_link

💡 如有其他疑問或想了解更多，請於上班時段

10:00-18:00來電洽詢 ☎ 02-85211503 #1409 王小姐